

KARTA VOZU

Základní údaje

Cena	65 900,00 Kč		
Skupina	Osobní	Stav	Ojeté
Kategorie vozidla		Značka	Škoda
Model	Octavia	Model - doplňující informace	1,2 TSI TAŽNÉ ZAŘÍZENÍ
Karoserie	Kombi	Převodovka	Manuální
Počet rychlostí		Pohon	Pohon předních kol
Palivo	Benzín	Výkon	77 kW
Objem motoru	1197 ccm	Emisní norma	
Stav tachometru	229 322 km	Rok výroby	2010
Datum první registrace	16.09.2010	STK	01.10.2027

Rozšiřující údaje

Země původu	Německo	Barva	Jiná
Provozní hmotnost	1 880 kg	Největší technicky přípustná hmotnost	
Spotřeba			
Počet míst k sezení	5	Počet dveří	5
<input type="checkbox"/> První majitel		<input type="checkbox"/> Eko poplatek uhrazen	
<input type="checkbox"/> Nehavarované	<input type="checkbox"/> COC list	<input type="checkbox"/> Protokol STK	
<input type="checkbox"/> Servisní knížka		<input type="checkbox"/> Pro zdravotně postižené	
Poznámka prodejce			
Třetí majitel; Tažné zařízení na 1.200 Kg; !!! NOVÁ STK V CENĚ VOZU !!!			

KARTA VOZU

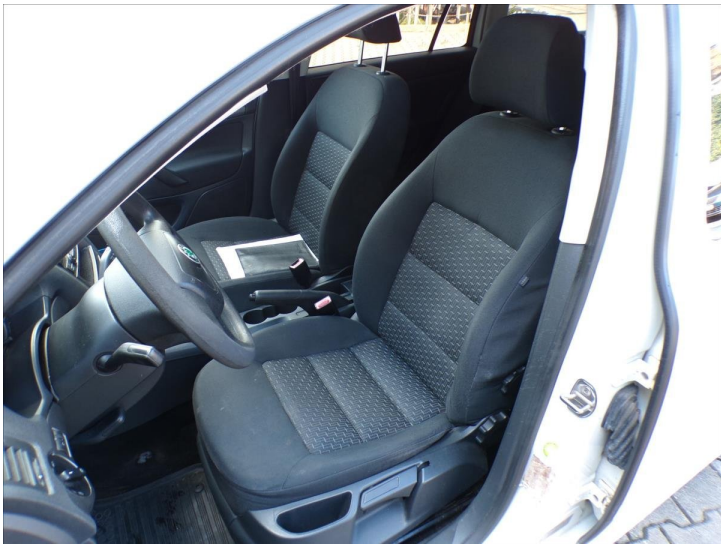
Výbava

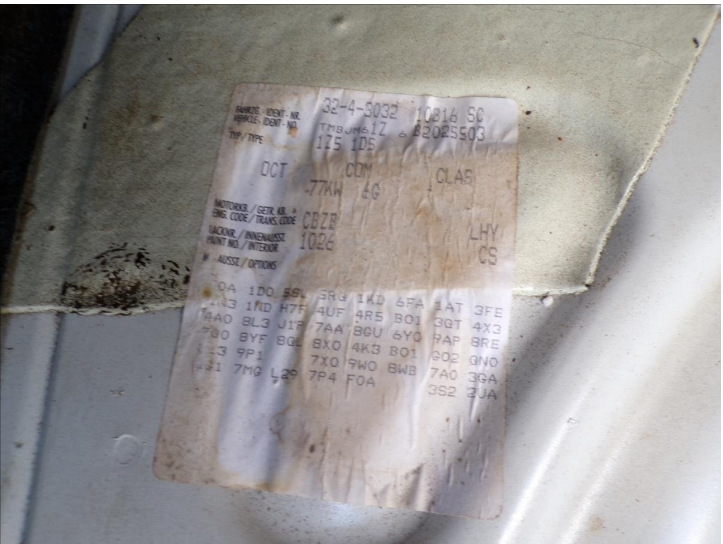
Airbag 4x, ABS, Dálkové centrální zamykání, Dělená zadní sedadla, Denní svícení, El. přední okna, El. sklopná zrcátka, Imobilizér, Isofix, Nastavitelný volant, Plnohodnotné rezervní kolo, Posilovač řízení, ESP, Střešní okno, Tažné zařízení, Tónovaná skla, Venkovní teploměr, Výsuvné opěrky hlav, Výškově nastavitelná sedadla, Zadní stěrač

KARTA VOZU

Fotografie









Fahrzeug-Daten

Fahrzeug-Identifizierungs-Nr.

Typbeschreibung

Getriebe/Lacknummer/Innenausstattung/Motorleistung/Motorcode

Mehr-Ausstattung

175105 OCT COM CLA
LHY 1026 CS 77KW CBZB

E0A 1D0 5SL 5RQ 1KD 6FA 1AT 3FE
1N3 1ND H7F 4UF 4R5 3NC 3GT 4X3
4A0 8L3 J1P 7AA 8GU 6Y0 9AP BRE
7B0 8YF 8GL 8X0 4K3 B01 602 GNO
3L3 9P1 7X0 9W0 8WB 7A0 3GA
GG1 7M0 L29 7P4 F0A 3S2 2UA

Auto-Planet

Ich bestätige, dass ich das Fahrzeug in ordnungsgemäßen Zustand übernommen habe und ich mit der richtigen Bedienung und den Gewährleistungsbedingungen vertraut gemacht wurde.

Unterschrift des Käufers (siehe „Daten über Fahrzeughalter“, Seite 1)

Service-Nachweis

Service-Nachweise 23

Datum: 17.02.2012

km-Stand: 86.200

Durchgeführt wurde:

Motorölwechsel

Motoröl für variable Service-Intervalle QGI verwendet

Inspektions-Service

Karosserie auf Lackschaden prüfen¹⁾

Zusätzlich

Alle 30.000 km

Alle 60.000 km

Alle 90.000 km

Zündkerzenwechsel

Luftfiltereinsatzwechsel

Kraftstofffilterwechsel

Zahnriemenwechsel

Zahnriemen-Spannrollenwechsel

Wechsel der Lambda-Sonde

Bremsschüssigkeitwechsel

Service durchgeführt

AUTO-SCHULZ

Inhaber: Rens Schulz
Dresdner Str. 11 • 01196 Pina
Tel.: 03501-44 32 64 Fax: 03501-55 58 81
Stempel Skoda Servicepartner

Nächster Inspektions-Service:

km-Stand: nach Anzeige

Datum:

(je nachdem, was zuerst eintritt bzw. nach Service-Intervall-Anzeige)

¹⁾ Bestätigen Sie die Unversehrtheit des Korrosionsschutzes der Karosserie bzw. vermerken Sie eventuelle Schäden → Seite 24 „Korrosionsschutz der Karosserie prüfen“

Service-Nachweis **Korzen gas 60 7250 km - 2 AUTO-SCHULZ**

Datum: **2.12.17** km-Stand: **107417**

Durchgeführt wurde: ☒ ja ☐ nein

Motorölwechsel ☒ ja ☐ nein

Motoröl für variable Service-Intervalle QG1 verwendet ☐ ja ☒ nein

Inspektions-Service ☐ ja ☒ nein

Karosserie auf Lackschäden prüfen¹⁾ ☐ ja ☒ nein

Zusätzlich ☐ ja ☒ nein

Alle 30 000 km ☐ ja ☒ nein

Alle 60 000 km ☐ ja ☒ nein

Alle 90 000 km ☐ ja ☒ nein

Zündkerzenwechsel ☐ ja ☒ nein

Luftfiltereinsatzwechsel ☐ ja ☒ nein

Kraftstofffilterwechsel ☐ ja ☒ nein

Zahnriemenwechsel ☐ ja ☒ nein

Zahnriemen-Spannrollewechsel ☐ ja ☒ nein

Service durchgeführt: **AUTO-SCHULZ**
Inhaber: Rene Schulz
Dresdner Str. 11 • 01796 Pina
Tel.: 03501-44 32 64 Fax: 03501-55 58 81
E-Mail: info@auto-schulz-pina.de
Stempel Skoda Servicepartner

Nächster Inspektions-Service: km-Stand: **125000**
Datum: **2.12.18**
(je nachdem, was zuerst eintritt bzw. nach Service-Intervall-Anzeige)

¹⁾ Bestätigen Sie die Unversehrtheit des Korrosionsschutzes der Karosserie bzw. vermerken Sie eventuelle Schäden → Seite 26 „Korrosionsschutz der Karosserie prüfen“.

Service-Nachweis

Datum: **09.11.2018** km-Stand: **130777**

Durchgeführt wurde: ☒ ja ☐ nein

Motorölwechsel ☒ ja ☐ nein

Motoröl für variable Service-Intervalle QG1 verwendet ☐ ja ☒ nein

Inspektions-Service ☐ ja ☒ nein

Karosserie auf Lackschäden prüfen¹⁾ ☐ ja ☒ nein

Zusätzlich ☐ ja ☒ nein

Alle 30 000 km ☐ ja ☒ nein

Alle 60 000 km ☐ ja ☒ nein

Alle 90 000 km ☐ ja ☒ nein

Zündkerzenwechsel ☐ ja ☒ nein

Luftfiltereinsatzwechsel ☐ ja ☒ nein

Kraftstofffilterwechsel ☐ ja ☒ nein

Zahnriemenwechsel ☐ ja ☒ nein

Zahnriemen-Spannrollewechsel ☐ ja ☒ nein

Service durchgeführt: **AUTO-SCHULZ**
Inhaber: Rene Schulz
Dresdner Str. 11 • 01796 Pina
Tel.: 03501-44 32 64 Fax: 03501-55 58 81
E-Mail: info@auto-schulz-pina.de
Stempel Skoda Servicepartner

Nächster Inspektions-Service: km-Stand: **160 000**
Datum: **17.12.20**
(je nachdem, was zuerst eintritt bzw. nach Service-Intervall-Anzeige)

¹⁾ Bestätigen Sie die Unversehrtheit des Korrosionsschutzes der Karosserie bzw. vermerken Sie eventuelle Schäden → Seite 28 „Korrosionsschutz der Karosserie prüfen“.

Service-Nachweis

Datum: **28.10.2019** km-Stand: **153729**

Durchgeführt wurde: ☐ ja ☐ nein

Motorölwechsel ☐ ja ☐ nein

Motoröl für variable Service-Intervalle QG1 verwendet ☐ ja ☐ nein

Inspektions-Service ☐ ja ☐ nein

Karosserie auf Lackschäden prüfen¹⁾ ☐ ja ☐ nein

Zusätzlich ☒ ja ☐ nein

Alle 30 000 km ☒ ja ☐ nein

Alle 60 000 km ☐ ja ☐ nein

Alle 90 000 km ☐ ja ☐ nein

Zündkerzenwechsel ☐ ja ☐ nein

Luftfiltereinsatzwechsel ☐ ja ☐ nein

Kraftstofffilterwechsel ☐ ja ☐ nein

Zahnriemenwechsel ☐ ja ☐ nein

Zahnriemen-Spannrollewechsel ☐ ja ☐ nein

Service durchgeführt: **AUTO-SCHULZ**
Inhaber: Rene Schulz
Dresdner Str. 11 • 01796 Pina
Tel.: 03501-44 32 64 Fax: 03501-55 58 81
E-Mail: info@auto-schulz-pina.de
Stempel Skoda Servicepartner

Nächster Inspektions-Service: km-Stand: **nach Anzeige**
Datum: **nach Anzeige**
(je nachdem, was zuerst eintritt bzw. nach Service-Intervall-Anzeige)

¹⁾ Bestätigen Sie die Unversehrtheit des Korrosionsschutzes der Karosserie bzw. vermerken Sie eventuelle Schäden → Seite 30 „Korrosionsschutz der Karosserie prüfen“.

Service-Nachweis

Datum: **10.09.2021** km-Stand: **181956**

Durchgeführt wurde: ☒ ja ☐ nein

Motorölwechsel ☒ ja ☐ nein

Motoröl für variable Service-Intervalle QG1 verwendet ☒ ja ☐ nein

Inspektions-Service ☐ ja ☐ nein

Karosserie auf Lackschäden prüfen¹⁾ ☐ ja ☐ nein

Zusätzlich ☐ ja ☐ nein

Alle 30 000 km ☐ ja ☐ nein

Alle 60 000 km ☐ ja ☐ nein

Alle 90 000 km ☐ ja ☐ nein

Zündkerzenwechsel ☐ ja ☐ nein

Luftfiltereinsatzwechsel ☐ ja ☐ nein

Kraftstofffilterwechsel ☐ ja ☐ nein

Zahnriemenwechsel ☐ ja ☐ nein

Zahnriemen-Spannrollewechsel ☐ ja ☐ nein

Service durchgeführt: **AUTO-SCHULZ**
Inhaber: Rene Schulz
Dresdner Str. 11 • 01796 Pina
Tel.: 03501-44 32 64 Fax: 03501-55 58 81
E-Mail: info@auto-schulz-pina.de
Stempel Skoda Servicepartner

Nächster Inspektions-Service: km-Stand: **nach Anzeige**
Datum: **nach Anzeige**
(je nachdem, was zuerst eintritt bzw. nach Service-Intervall-Anzeige)

¹⁾ Bestätigen Sie die Unversehrtheit des Korrosionsschutzes der Karosserie bzw. vermerken Sie eventuelle Schäden → Seite 32 „Korrosionsschutz der Karosserie prüfen“.

Service-Nachweis

Datum: **25.11.2022** km-Stand: **215449**

Durchgeführt wurde: ☒ ja ☐ nein

Motorölwechsel ☒ ja ☐ nein

Motoröl für variable Service-Intervalle QG1 verwendet ☒ ja ☐ nein

Inspektions-Service ☐ ja ☐ nein

Karosserie auf Lackschäden prüfen¹⁾ ☐ ja ☐ nein

Zusätzlich ☐ ja ☐ nein

Alle 30 000 km ☐ ja ☐ nein

Alle 60 000 km ☐ ja ☐ nein

Alle 90 000 km ☐ ja ☐ nein

Zündkerzenwechsel ☐ ja ☐ nein

Luftfiltereinsatzwechsel ☐ ja ☐ nein

Kraftstofffilterwechsel ☐ ja ☐ nein

Zahnriemenwechsel ☐ ja ☐ nein

Zahnriemen-Spannrollewechsel ☐ ja ☐ nein

Service durchgeführt: **AUTO-SCHULZ**
Inhaber: Rene Schulz
Dresdner Str. 11 • 01796 Pina
Tel.: 03501-44 32 64 Fax: 03501-55 58 81
E-Mail: info@auto-schulz-pina.de
Stempel Skoda Servicepartner

Nächster Inspektions-Service: km-Stand: **nach Anzeige**
Datum: **nach Anzeige**
(je nachdem, was zuerst eintritt bzw. nach Service-Intervall-Anzeige)

¹⁾ Bestätigen Sie die Unversehrtheit des Korrosionsschutzes der Karosserie bzw. vermerken Sie eventuelle Schäden → Seite 34 „Korrosionsschutz der Karosserie prüfen“.

Auto-Schulz
Dresdner Strasse 11
01796 Pina
Telefon: 03501443264
Fax: 03501-44 32 64
E-Mail: info@auto-schulz-pina.de
Web: info@auto-schulz-pina.de

25.11.2022

Fahrzeug: Skoda Octavia II 1.2i 8V TSI Combi
Motorcode: CBZB
Baujahr: 10-13
Kilometerstand: 215140 (vom Prüfer eingetragen)
Kennzeichen: PIR ZC199
VIN: TMBJ0612682025503 (aus Steuergerät ausgelesen)
geprüft: 25.11.2022 12:00:09 / Standard

Inspektionsdaten
Flexibles Inspektionsintervall (2010): Inspektion (max. 30.000 km / 2 Jahre)

✓ = in Ordnung ✗ = nicht in Ordnung ⚡ = korrigiert

Auf der Fahrt zur Werkstatt
Prüfen: Hupe. ✓ ☐ ☐

Bevor Fahrzeug angehoben wird
Durchführen: Fehlercodes auslesen.
Zurücksetzen: Service-Anzeige.
Prüfen: Windschutzscheibe (Sichtprüfung).
Prüfen / schmieren: Abnehmbare Anhängerkupplung.
Sichtprüfung von: Karosserie. Auf Lackschäden und Korrosion untersuchen.
Prüfen / schmieren: Schlosszylinder.
Prüfen: Batterie.
Ersetzen: Motorölfilter.

