

# KARTA VOZU

## Základní údaje

<b>Cena</b>	179 900,00 Kč		
<b>Skupina</b>	Osobní	<b>Stav</b>	Ojeté
<b>Kategorie vozidla</b>		<b>Značka</b>	Volkswagen
<b>Model</b>	Caddy	<b>Model - doplňující informace</b>	1.2 TSi Top stav
<b>Karoserie</b>	MPV	<b>Převodovka</b>	Manuální
<b>Počet rychlostí</b>		<b>Pohon</b>	Pohon předních kol
<b>Palivo</b>	Benzín	<b>Výkon</b>	77 kW
<b>Objem motoru</b>	1197 ccm	<b>Emisní norma</b>	EURO 5
<b>Stav tachometru</b>	202 878 km	<b>Rok výroby</b>	2013
<b>Datum první registrace</b>	12.09.2013	<b>STK</b>	13.04.2028

## Rozšiřující údaje

<b>Země původu</b>	Německo	<b>Barva</b>	Černá
<b>Provozní hmotnost</b>		<b>Největší technicky přípustná hmotnost</b>	
<b>Spotřeba</b>	6 l		
<b>Počet míst k sezení</b>	5	<b>Počet dveří</b>	5
<input checked="" type="checkbox"/> První majitel		<input checked="" type="checkbox"/> Eko poplatek uhrazen	
<input checked="" type="checkbox"/> Nehavarované	<input type="checkbox"/> COC list	<input type="checkbox"/> Protokol STK	
<input checked="" type="checkbox"/> Servisní knížka		<input type="checkbox"/> Pro zdravotně postižené	

### Poznámka prodejce

Auto ve velmi oěkném stavu s plným servisem a bohatou výbavou. Bez koroze a poškození, nehavarováno, nelakováno. 2x klíč, servisní kniha.

# KARTA VOZU

## Výbava

**ABS, Airbag 6x, Bluetooth, CD přehrávač, Dálkové centrální zamykání, Dělená zadní sedadla, Denní svícení, El. ovládání oken, El. ovládání zrcátek, Elektronická uzávěrka diferenciálu (EDS), ESP, Imobilizér, Isofix, Klimatizace aut. , Klimatizovaná přihrádka, Litá kola, Malý kožený paket, Mlhovky, Mobilní připojení, Multifunkční volant, Nastavitelná sedadla, Nastavitelný volant, Originální autorádio, Palubní počítač, Parkovací asistent, Parkovací senzory, Parkovací senzory zadní, Posilovač řízení, Protiprokluzový systém kol (ASR), Satelitní navigace, Senzor opotřebení brzd. destiček, Tónovaná skla, Venkovní teploměr, Vstup paměťové karty, Vyhřívání sedadla, Vyhřívání zrcátka, Vyjímatelná zadní sedadla, Výškově nastavitelná sedadla, Záruka, Závěsné zařízení v TP**

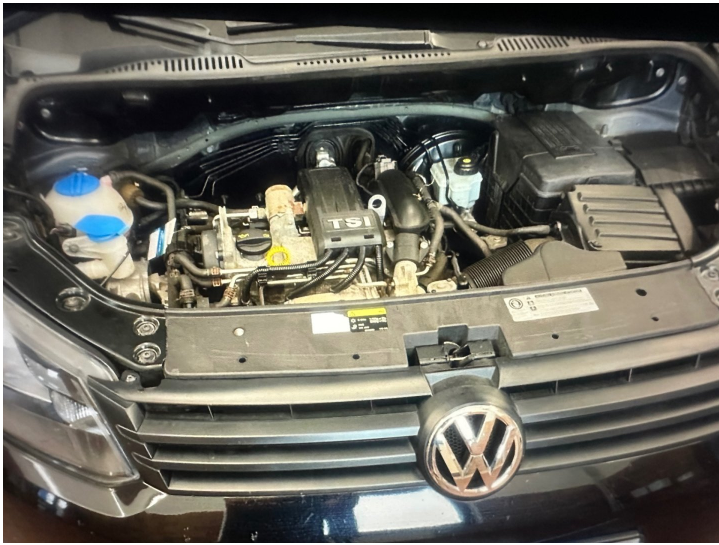
---

# KARTA VOZU

## Fotografie







12.09.13	0603	AVA003791	2	01	77	5000	169
N1	AC		4406-4505			1794	
WV2ZZZ2KZEX037816	5		1822-1856			1436	
VOLKSWAGEN, VW							
2K					75		
ACCBZBX01			156		2180		2180
NOJ2FM5FM5AH016N1STVR07MJ			1000		1200		
-			1000		1200		
CADDY			76		3750		72
VOLKSWAGEN-VW			1400		710	5	
Fz.z.Pers.bef.b. 8 Spl.			195/65 R15 91T				
Kombilimousine			195/65 R15 91T				
715/2007*630/2012J							9/-
EURO5;J;PI/CI; M, N1 I			e1*2001/116*0252*37				
Benzin			25.06.13		K		EE921287
0001	35JO	1197					
F.1/F.2:+0 u. 7.2/8.2:+0 b. Anhängetrieb*0.1:1500 bis 8% Steig.*techn.zul.Ges-Masse d.Zugkombination:3402kg							
*FZ ist mit werkseitig montierter AHK und ESP m.spez.F							
ahrdyn.Stabi.Syst.f.Anh.Betr.f.Temp.100 km/h gem.3.Aen							
d.VO.z.9.Ausn.VO.z.STVO*techn.zul.Ges-Masse d.Zugkombi							
nation an 8% Steig.:3680kg*ww.AHK lt.EGTG*							

1	2	3	4
1. Herstellername	Volkswagen AG	2. Fahrzeugtyp	2011
3. Motorleistung	110 kW (150 PS)	3. Motorleistung	110 kW (150 PS)
4. Motorleistung	110 kW (150 PS)	4. Motorleistung	110 kW (150 PS)
5. Motorleistung	110 kW (150 PS)	5. Motorleistung	110 kW (150 PS)
6. Motorleistung	110 kW (150 PS)	6. Motorleistung	110 kW (150 PS)
7. Motorleistung	110 kW (150 PS)	7. Motorleistung	110 kW (150 PS)
8. Motorleistung	110 kW (150 PS)	8. Motorleistung	110 kW (150 PS)
9. Motorleistung	110 kW (150 PS)	9. Motorleistung	110 kW (150 PS)
10. Motorleistung	110 kW (150 PS)	10. Motorleistung	110 kW (150 PS)
11. Motorleistung	110 kW (150 PS)	11. Motorleistung	110 kW (150 PS)
12. Motorleistung	110 kW (150 PS)	12. Motorleistung	110 kW (150 PS)
13. Motorleistung	110 kW (150 PS)	13. Motorleistung	110 kW (150 PS)
14. Motorleistung	110 kW (150 PS)	14. Motorleistung	110 kW (150 PS)
15. Motorleistung	110 kW (150 PS)	15. Motorleistung	110 kW (150 PS)
16. Motorleistung	110 kW (150 PS)	16. Motorleistung	110 kW (150 PS)
17. Motorleistung	110 kW (150 PS)	17. Motorleistung	110 kW (150 PS)
18. Motorleistung	110 kW (150 PS)	18. Motorleistung	110 kW (150 PS)
19. Motorleistung	110 kW (150 PS)	19. Motorleistung	110 kW (150 PS)
20. Motorleistung	110 kW (150 PS)	20. Motorleistung	110 kW (150 PS)
21. Motorleistung	110 kW (150 PS)	21. Motorleistung	110 kW (150 PS)
22. Motorleistung	110 kW (150 PS)	22. Motorleistung	110 kW (150 PS)
23. Motorleistung	110 kW (150 PS)	23. Motorleistung	110 kW (150 PS)
24. Motorleistung	110 kW (150 PS)	24. Motorleistung	110 kW (150 PS)
25. Motorleistung	110 kW (150 PS)	25. Motorleistung	110 kW (150 PS)
26. Motorleistung	110 kW (150 PS)	26. Motorleistung	110 kW (150 PS)
27. Motorleistung	110 kW (150 PS)	27. Motorleistung	110 kW (150 PS)

**Der Volkswagen Service**  
Die Bedeutung des Serviceplans

Durch die im Serviceplan angegebenen Fahrzeugdaten Abb. 1 ist sicherzustellen, dass Sie jederzeit die in Ihr Fahrzeug einbauen lassen können. Außerdem ist dadurch festgelegt, welche Service-Intervalle für Ihr Fahrzeug anzuwenden sind.

• Im Serviceplan sind die Service-Intervalle oder das Auslieferungsdatum, die Übergabeinspektion und damit der Beginn der Gewährleistung für Ihr Fahrzeug festgelegt.

• Der Serviceplan soll Ihnen, wann welcher Service durchgeführt werden muss. Da die durchgeführten Tätigkeiten von Fahrzeug zu Fahrzeug variieren, können die Fahrzeugdaten im Fahrzeugkennfeld beim Fachbetrieb erfragt werden.

• Ihr Fachbetrieb dokumentiert im Serviceplan alle servicelevanten Arbeiten.

Damit Sie den Serviceplan immer zur Hand haben, wenn Sie im Bause, sollte er im Bordbuch aufbewahrt werden.

Bitte denken Sie auch daran, den Serviceplan beim Verkauf des Fahrzeugs dem nächsten Besitzer mitzugeben.

**Fester Service oder flexibler Service**

WVZZZZ 2K z EX037816  
2CB TA2  
Caddy KD Trend  
77 KW OttoSGS  
CBZB LSP  
LC9X 0000 0000 24

X10 BOA CF1 G0C HN6 J2D DB0  
1G2 ZPP 1NL SRG 5SL TWO  
3S7 3U1 Q16 8AY 8GU  
OE1 4UF 4X3 4R4 4K3 N2Z 5MB  
BRL 2UG E48 ZV1 LOB OYA ZG1

Abb. 1: Fahrzeug-Identifizierungsnummer; 2: Fahrzeugtyp, Motorleistung, Getriebe; 3: Motorenbuchstabe, Getriebebuchstabe, Lacknummer, Innenausstattung; 4: Mehr-Ausstattungen, PR-Nummern.

Übergabe-Inspektion wurde durchgeführt am: **9.9.13**

**Autohaus Dresden Reick GmbH & Co. KG**  
Volkswagen Partner  
Liebthaler Str. 5  
01277 Dresden  
Telefon (03 51) 25 33 100  
Telefon (03 51) 25 33 160

Datum: **9.9.13**

**Autohaus Dresden Reick GmbH & Co. KG**  
Volkswagen Partner  
Liebthaler Str. 5  
01277 Dresden  
Telefon (03 51) 25 33 100  
Telefon (03 51) 25 33 160

Abb. 2: Prinzipdarstellung Fahrzeugdatenblätter mit PR-Nummern des jeweiligen Service.

**Service-Mechanik**

Ja/Nein, Wechsel von:

Ölwechsel-Service bei Crater 5-Zylinder-Motoren  
 Inspektion  
 mit Motorwechsel  
 mit erweitertem Inspektionsumfang  
 LongLife Motor verwendet  
 Karosierprüfung  
 Gasanlagenprüfung  
 Reparaturenempfehlung  
 Kundenwunsch (auch auf dem Auftrag vermerken)  
Service durchgeführt am: **02.06.2017**  
bei km-Stand: **48547**

Rechnungsnummer: **144-32832**  
Service durchgeführt von: **Autohaus Dresden Reick GmbH & Co. KG**  
Volkswagen Partner  
Liebthaler Str. 5  
01277 Dresden  
Telefon (03 51) 25 33 100  
Telefon (03 51) 25 33 160

Ihr nächster Service-Termin nach Service-Intervall-Anzeige am (Datum): **09/2017** oder bei (km-Stand): **60000**

Welcher Service/Zusatzumfang ist als nächster erforderlich? am (Datum): **09/2017** oder bei (km-Stand): **60000**

**Autohaus Dresden Reick GmbH & Co. KG**  
Liebthaler Str. 5  
01277 Dresden  
Telefon (03 51) 25 33 100  
Telefon (03 51) 25 33 160

**Service-Mechanik**

Ja/Nein, Wechsel von:

Ölwechsel-Service bei Crater 5-Zylinder-Motoren  
 Inspektion  
 mit Motorwechsel  
 mit erweitertem Inspektionsumfang  
 LongLife Motor verwendet  
 Karosierprüfung  
 Gasanlagenprüfung  
 Reparaturenempfehlung  
 Kundenwunsch (auch auf dem Auftrag vermerken)  
Service durchgeführt am: **09.09.16**  
bei km-Stand: **34485**

Rechnungsnummer: **144-32832**  
Service durchgeführt von: **Autohaus Dresden Reick GmbH & Co. KG**  
Volkswagen Partner  
Liebthaler Str. 5  
01277 Dresden  
Telefon (03 51) 25 33 100  
Telefon (03 51) 25 33 160

Ihr nächster Service-Termin nach Service-Intervall-Anzeige am (Datum): **09/16** oder bei (km-Stand): **25.11.16**

Welcher Service/Zusatzumfang ist als nächster erforderlich? am (Datum): **09/16** oder bei (km-Stand): **25.11.16**

**Autohaus Dresden Reick GmbH & Co. KG**  
Liebthaler Str. 5  
01277 Dresden  
Telefon (03 51) 25 33 100  
Telefon (03 51) 25 33 160

**Service-Mechanik**

Ja/Nein, Wechsel von:

Ölwechsel-Service bei Crater 5-Zylinder-Motoren  
 Inspektion  
 mit Motorwechsel  
 mit erweitertem Inspektionsumfang  
 LongLife Motor verwendet  
 Karosierprüfung  
 Gasanlagenprüfung  
 Reparaturenempfehlung  
 Kundenwunsch (auch auf dem Auftrag vermerken)  
Service durchgeführt am: **02.06.2017**  
bei km-Stand: **48547**

Rechnungsnummer: **144-32832**  
Service durchgeführt von: **Autohaus Dresden Reick GmbH & Co. KG**  
Volkswagen Partner  
Liebthaler Str. 5  
01277 Dresden  
Telefon (03 51) 25 33 100  
Telefon (03 51) 25 33 160

Ihr nächster Service-Termin nach Service-Intervall-Anzeige am (Datum): **06/2018** oder bei (km-Stand): **60000**

Welcher Service/Zusatzumfang ist als nächster erforderlich? am (Datum): **06/2018** oder bei (km-Stand): **60000**

**Autohaus Dresden Reick GmbH & Co. KG**  
Liebthaler Str. 5  
01277 Dresden  
Telefon (03 51) 25 33 100  
Telefon (03 51) 25 33 160

**Service-Mechanik**

Ja/Nein, Wechsel von:

Ölwechsel-Service bei Crater 5-Zylinder-Motoren  
 Inspektion  
 mit Motorwechsel  
 mit erweitertem Inspektionsumfang  
 LongLife Motor verwendet  
 Karosierprüfung  
 Gasanlagenprüfung  
 Reparaturenempfehlung  
 Kundenwunsch (auch auf dem Auftrag vermerken)  
Service durchgeführt am: **11.09.2017**  
bei km-Stand: **48547**

Rechnungsnummer: **144-32832**  
Service durchgeführt von: **Autohaus Dresden Reick GmbH & Co. KG**  
Volkswagen Partner  
Liebthaler Str. 5  
01277 Dresden  
Telefon (03 51) 25 33 100  
Telefon (03 51) 25 33 160

Ihr nächster Service-Termin nach Service-Intervall-Anzeige am (Datum): **06/2018** oder bei (km-Stand): **60000**

Welcher Service/Zusatzumfang ist als nächster erforderlich? am (Datum): **06/2018** oder bei (km-Stand): **60000**

**Autohaus Dresden Reick GmbH & Co. KG**  
Liebthaler Str. 5  
01277 Dresden  
Telefon (03 51) 25 33 100  
Telefon (03 51) 25 33 160

mit Motorwechsel  
 mit erweitertem Inspektionsumfang  
 LongLife Motoröl verwendet  
 Karosserieprüfung  
 Gasanlagenprüfung  
 Reparaturempfehlung  
 Kundenwunsch (auch auf dem Auftrag vermerken)  
 Service durchgeführt am: **06.03.18**  
 bei km-Stand: **50616**  
 Rechnungsnummer:  
 Service durchgeführt von:

Kraftstofffilter  
 Doppelkupplungsgetriebe DSG® Getriebeöl und ggf. Ölfilter  
 Halbkupplung Öl  
 Luftfiltereinlass  
 Filter Flüssiggasanlage  
 Staub- und Pollenfilter  
 Zahnriemen  
 Zahnriemen: Spannrolle  
 Zündkerzen  
 LongLife Mobilitätsgarantie

**AUTLAND**  
 Autoland Aktiengesellschaft  
 Laugfeld 7 | 01968 Senftenberg • www.autoland.de  
 Telefon: 03573 31 000 Fax: 03573 31 000

Ihr nächster Service-Termin  
 nach Service-Intervall-Anzeige  
 oder  
 am (Datum): .....  
 oder  
 bei (km-Stand): .....

Welcher Service/Zusatzumfang ist als nächster erforderlich?  
 am (Datum): .....  
 oder  
 bei (km-Stand): .....

Mängel festgestellt? Ja  Nein   
 Beschreibung der Mängel:

bei Crasher 5-Zylinder-Motor  
 Brennkraftteil  
 Kraftstofffilter  
 Doppelkupplungsgetriebe DSG® Getriebeöl und ggf. Ölfilter  
 Halbkupplung Öl  
 Luftfiltereinlass  
 Filter Flüssiggasanlage  
 Staub- und Pollenfilter  
 Zahnriemen  
 Zahnriemen: Spannrolle  
 Zündkerzen  
 LongLife Mobilitätsgarantie

**SCHWIMMERGER**  
 HILDEBRAND  
 HILDEBRAND STEIN  
 118 MARIBURGSTR. 118  
 06118 MARIBURG  
 TEL. 034 45 - 70 38 55  
 FAX 034 45 - 70 38 56

Ihr nächster Service-Termin  
 nach Service-Intervall-Anzeige  
 oder  
 am (Datum): .....  
 oder  
 bei (km-Stand): .....

Welcher Service/Zusatzumfang ist als nächster erforderlich?  
 am (Datum): **05.03.20**  
 oder  
 bei (km-Stand): **58000**

Mängel festgestellt? Ja  Nein   
 Beschreibung der Mängel:

mit Motorwechsel  
 mit erweitertem Inspektionsumfang  
 LongLife Motoröl verwendet  
 Karosserieprüfung  
 Gasanlagenprüfung  
 Reparaturempfehlung  
 Kundenwunsch (auch auf dem Auftrag vermerken)  
 Service durchgeführt am: **29.02.2020**  
 bei km-Stand: **80200**  
 Rechnungsnummer:  
 Service durchgeführt von:

Kraftstofffilter  
 Doppelkupplungsgetriebe DSG® Getriebeöl und ggf. Ölfilter  
 Halbkupplung Öl  
 Luftfiltereinlass  
 Filter Flüssiggasanlage  
 Staub- und Pollenfilter  
 Zahnriemen  
 Zahnriemen: Spannrolle  
 Zündkerzen  
 LongLife Mobilitätsgarantie

**AUTLAND**  
 Autoland Aktiengesellschaft  
 Niederlassung Naumburg • Gewerbegebiet 32 | 06618 Naumburg  
 Stempel des Volkswagen Nutzfahrzeuge Partners

Ihr nächster Service-Termin  
 nach Service-Intervall-Anzeige  
 oder  
 am (Datum): .....  
 oder  
 bei (km-Stand): .....

Welcher Service/Zusatzumfang ist als nächster erforderlich?  
 am (Datum): .....  
 oder  
 bei (km-Stand): .....

Mängel festgestellt? Ja  Nein   
 Beschreibung der Mängel:

bei Crasher 5-Zylinder-Motor  
 Brennkraftteil  
 Kraftstofffilter  
 Doppelkupplungsgetriebe DSG® Getriebeöl und ggf. Ölfilter  
 Halbkupplung Öl  
 Luftfiltereinlass  
 Filter Flüssiggasanlage  
 Staub- und Pollenfilter  
 Zahnriemen  
 Zahnriemen: Spannrolle  
 Zündkerzen  
 LongLife Mobilitätsgarantie

**AUTLAND**  
 Autoland Aktiengesellschaft  
 Niederlassung Naumburg • Gewerbegebiet 32 | 06618 Naumburg  
 Stempel des Volkswagen Nutzfahrzeuge Partners

Ihr nächster Service-Termin  
 nach Service-Intervall-Anzeige  
 oder  
 am (Datum): .....  
 oder  
 bei (km-Stand): .....

Welcher Service/Zusatzumfang ist als nächster erforderlich?  
 am (Datum): .....  
 oder  
 bei (km-Stand): .....

Mängel festgestellt? Ja  Nein   
 Beschreibung der Mängel:

Karosserieprüfung  
 Gasanlagenprüfung  
 Reparaturempfehlung  
 Kundenwunsch (auch auf dem Auftrag vermerken)  
 Service durchgeführt am: **24.02.22**  
 bei km-Stand: **114573**  
 Rechnungsnummer:  
 Service durchgeführt von:

Kraftstofffilter  
 Doppelkupplungsgetriebe DSG® Getriebeöl und ggf. Ölfilter  
 Halbkupplung Öl  
 Luftfiltereinlass  
 Filter Flüssiggasanlage  
 Staub- und Pollenfilter  
 Zahnriemen  
 Zahnriemen: Spannrolle  
 Zündkerzen  
 LongLife Mobilitätsgarantie

**AUTLAND**  
 Autoland Aktiengesellschaft  
 Niederlassung Naumburg • Gewerbegebiet 32 | 06618 Naumburg  
 Stempel des Volkswagen Nutzfahrzeuge Partners

Ihr nächster Service-Termin  
 nach Service-Intervall-Anzeige  
 oder  
 am (Datum): .....  
 oder  
 bei (km-Stand): .....

Welcher Service/Zusatzumfang ist als nächster erforderlich?  
 am (Datum): .....  
 oder  
 bei (km-Stand): .....

Mängel festgestellt? Ja  Nein   
 Beschreibung der Mängel:

bei Crasher 5-Zylinder-Motor  
 Brennkraftteil  
 Kraftstofffilter  
 Doppelkupplungsgetriebe DSG® Getriebeöl und ggf. Ölfilter  
 Halbkupplung Öl  
 Luftfiltereinlass  
 Filter Flüssiggasanlage  
 Staub- und Pollenfilter  
 Zahnriemen  
 Zahnriemen: Spannrolle  
 Zündkerzen  
 LongLife Mobilitätsgarantie

**AUTLAND**  
 Autoland Aktiengesellschaft  
 Niederlassung Naumburg • Gewerbegebiet 32 | 06618 Naumburg  
 Stempel des Volkswagen Nutzfahrzeuge Partners

Ihr nächster Service-Termin  
 nach Service-Intervall-Anzeige  
 oder  
 am (Datum): .....  
 oder  
 bei (km-Stand): .....

Welcher Service/Zusatzumfang ist als nächster erforderlich?  
 am (Datum): .....  
 oder  
 bei (km-Stand): .....

Mängel festgestellt? Ja  Nein   
 Beschreibung der Mängel:

**Dokumentation der Karosseriprüfung (auf Korrosion)**

Abb. 13 Prinzipdarstellung. Gilt für alle Fahrzeuge und Karosseriformen. Ihr Fachbetrieb markiert in Abb. 13 beschädigte Teile durch folgende Symbole: x Kratzer, o Beule/Delle, □ Lackschaden

**Mängel festgestellt?** Ja:  Nein:

Beschreibung der Mängel:

Ihr nächster Service-Termin  
 nach Service-Intervall-Anzeige  
 oder am (Datum).....  
 oder bei (km-Stand).....

Welcher Service/Zusatzumfang ist als nächstes erforderlich?  
 am (Datum).....  
 oder bei (km-Stand).....

**AUTQAND**  
 Affiliand Aktiengesellschaft  
 Niederlassung Nürnberg, Gewerbepark 32, 06618 Nürnberg  
 Stempel des Volkswagen Nutzfahrzeuge Partners

**Dokumentation der Karosseriprüfung (auf Korrosion)**

Abb. 14 Prinzipdarstellung. Gilt für alle Fahrzeuge und Karosseriformen. Ihr Fachbetrieb markiert in Abb. 14 beschädigte Teile durch folgende Symbole: x Kratzer, o Beule/Delle, □ Lackschaden

**Mängel festgestellt?** Ja:  Nein:

Beschreibung der Mängel:

Ihr nächster Service-Termin  
 nach Service-Intervall-Anzeige  
 oder am (Datum).....  
 oder bei (km-Stand).....

Welcher Service/Zusatzumfang ist als nächstes erforderlich?  
 am (Datum).....  
 oder bei (km-Stand).....

**AUTQAND**  
 Affiliand Aktiengesellschaft  
 Niederlassung Nürnberg, Gewerbepark 32, 06618 Nürnberg  
 Stempel des Volkswagen Nutzfahrzeuge Partners

Keilrippenriemen, Umlenkrolle, Riemenspanner, Wasserpumpe, Ölfilter,

**Dokumentation der Karosseriprüfung (auf Korrosion)**

Abb. 15 Prinzipdarstellung. Gilt für alle Fahrzeuge und Karosseriformen. Ihr Fachbetrieb markiert in Abb. 15 beschädigte Teile durch folgende Symbole: x Kratzer, o Beule/Delle, □ Lackschaden

**Mängel festgestellt?** Ja:  Nein:

Beschreibung der Mängel:

Ihr nächster Service-Termin  
 nach Service-Intervall-Anzeige  
 oder am (Datum).....  
 oder bei (km-Stand).....

Welcher Service/Zusatzumfang ist als nächstes erforderlich?  
 am (Datum).....  
 oder bei (km-Stand).....

**AUTQAND**  
 Affiliand SE & Co. Betriebs KG  
 Niederlassung Nürnberg, Gewerbepark 32, 06618 Nürnberg  
 Stempel des Volkswagen Nutzfahrzeuge Partners

**Dokumentation der Karosseriprüfung (auf Korrosion)**

Abb. 16 Prinzipdarstellung. Gilt für alle Fahrzeuge und Karosseriformen. Ihr Fachbetrieb markiert in Abb. 16 beschädigte Teile durch folgende Symbole: x Kratzer, o Beule/Delle, □ Lackschaden

**Mängel festgestellt?** Ja:  Nein:

Beschreibung der Mängel:

Ihr nächster Service-Termin  
 nach Service-Intervall-Anzeige  
 oder am (Datum).....  
 oder bei (km-Stand).....

Welcher Service/Zusatzumfang ist als nächstes erforderlich?  
 am (Datum).....  
 oder bei (km-Stand).....

**AUTQAND**  
 Affiliand SE & Co. Betriebs KG  
 Niederlassung Nürnberg, Gewerbepark 32, 06618 Nürnberg  
 Stempel des Volkswagen Nutzfahrzeuge Partners

Ölfilter, Bremsbelagsatz hj, Verbindungsgelenke Querlenkerlager v.l., Ölkühlerdichtung, Zündkabelsatz, Hochvermessung

**DEKRA**

Hauptuntersuchung gemäß § 29 StVZO  
 Prüfnummer: 20213903222  
 vom 13.04.2024, 13:52  
 Prüfbericht: 6409VQ 2021 D Brosch.  
 Seite 1 von 1

Sehr geehrte Kundin, sehr geehrter Kunde,  
 an Ihrem Fahrzeug wurden geringe Mängel festgestellt. Eine Wiederanmeldung ist nicht erforderlich. Die Plakette wurde ruhegestellt und angebracht.  
 Die nächste Hauptuntersuchung ist fällig im April 2026.

DEKRA  
 Ihr Prüfingenieur  
 Lukas Christian Angeli

Möchten Sie ein gutes Gefühl haben?  
 Das Motormanagement/Abgasregelungssystem wurde von der anerkannten Werkstatt mit der Kontroll-ID-SP 1-27-1274-63 am 13.04.2024 durchgeführt und wird Ihnen gesondert berechnet.

Messwerte	DEKRA	SBA	FBA
Bremsanlage	ro. 11,0 dan 311	B. Anf. 307 dan 307	F min 11,0 % 307
Achse	250	250	250
	23,4	23,4	23,4
	17,0	17,0	17,0
	208	208	208
	114	114	114